

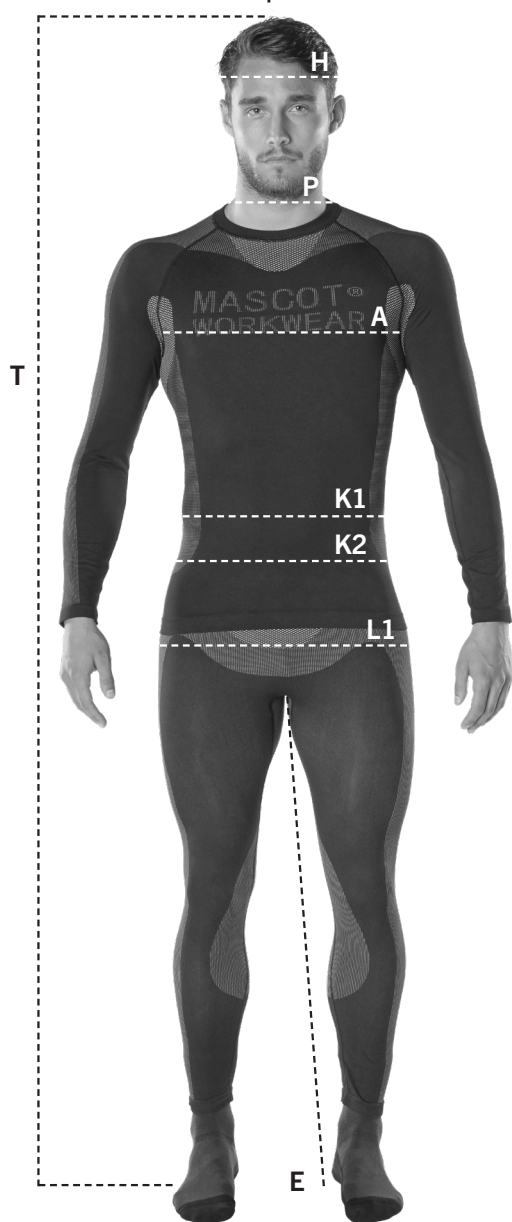
TROUVEZ LA TAILLE QUI VOUS CONVIENT

La bonne taille d'un vêtement de travail est cruciale à sa bonne utilisation, ainsi qu'à votre confort et votre sécurité. Dans la gamme de produits MASCOT, vous trouverez des vêtements dont la coupe convient aux femmes aussi bien qu'aux hommes. En outre, il existe des vêtements MASCOT spécifiquement conçus pour les femmes, ainsi qu'une gamme pour enfants. Pour trouver la taille qu'il vous faut, demandez à quelqu'un de prendre vos mesures pour qu'elles soient les plus exactes possible. Les mesures doivent être prises près du corps. N'oubliez pas de mesurer la longueur de vos jambes. La plupart des pantalons MASCOT sont disponibles en trois longueurs de jambe.

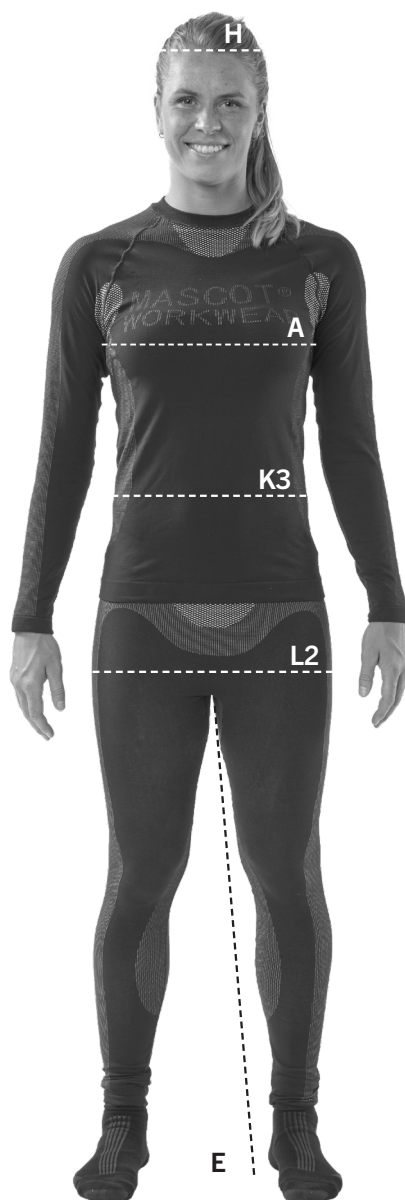
En tant que femme, plusieurs possibilités s'offrent à vous

Une partie des vêtements pour femme MASCOT se décline en plusieurs coupes. Pour un vêtement pour femme, veuillez reporter vos mesures à la coupe pour femme et au tableau des tailles pour femme. Certains vêtements pour homme conviennent également aux femmes. Pour un vêtement pour homme, veuillez reporter vos mesures à la coupe pour homme et au tableau des tailles pour homme.

Mesures des coupes homme



Mesures des coupes femme



H. Tour de tête

Mesurez votre tour de tête.

P. Encolure

Mesurez votre tour de cou un centimètre au-dessus de la clavicule.

A. Tour de poitrine

Mesurez votre tour de poitrine à l'endroit le plus large.

K1. Tour de taille

Le tour de taille se mesure juste au-dessus du nombril. Le mètre ruban doit être bien tendu.

K2. Tour de taille

Le tour de taille se mesure juste au-dessous du nombril. Le mètre ruban doit être bien tendu.

K3. Tour de taille

Comparez votre tour de taille à votre tour de hanches pour trouver la coupe qui vous convient, DIAMOND ou PEARL.

L1. Tour de hanche

Mesurez votre tour de hanches à l'endroit le plus large.

L2. Tour de hanche

Mesurez votre tour de hanches à l'endroit le plus fort, pieds joints. Votre tour de hanches vous permet de trouver la taille qui vous convient pour les vêtements pour femme MASCOT.

E. Longueur d'entrejambe

La longueur d'entrejambe se mesure à la couture intérieure, de l'entrejambe jusqu'au sol (sans chaussures).

E1. Entrejambe (mesure standard)

L'entrejambe E1 est une mesure standard : on la prend à l'intérieur de la jambe, de l'entrejambe jusqu'à l'ourlet.

T. Taille

Votre taille du haut de la tête jusqu'aux pieds.

ESSAYEZ LES VÊTEMENTS !
DE CETTE MANIÈRE, VOUS SAUREZ S'ILS VOUS VONT.

COMMENT TROUVER VOTRE TAILLE DANS LE TABLEAU DE MESURE

Hauts (T-shirts, sweatshirts, vestes, etc.) et combinaisons																						
	C42	C43	C44	C45	C46	C47	C48	C49	C50	C51	C52	C54	C56	C58	C60	C62	C64	C66	C68	C70	C72	C74
	XXS		XS		S				M		L		XL	2XL		3XL		4XL		5XL		6XL
A - Tour de poitrine (cm)	84	86	88	90	92	94	96	98	100	102	104	108	112	116	120	124	128	132	136	140	144	148
A - Tour de poitrine (pouces)	33		34.5		36		38		39.5		41	42.5	44	45.5	47	49	50.5	52	53.5	55	56.5	58

Chemises (chemises de travail)*																					
	C42	C43	C44	C45	C46	C47	C48	C49	C50	C51	C52	C54	C56	C58	C60	C62	C64	C66	C68	C70	C72
	XXS		XS		S				M		L		XL	2XL		3XL		4XL		5XL	
P - Encolure (cm)					37-38				39-40		41-42		43-44	45-46		47-48	49-50		51-52		53-54
P - Encolure (pouces)					14.5				15.5		16.5		17.5	18		19	19.5		20		21

*Les produits suivants suivent ce schéma : 17304, 13004, 12004, 09004, 06004, 00503, 22904, 23004, 23104.

Pantalons / salopettes																						
	C42	C43	C44	C45	C46	C47	C48	C49	C50	C51	C52	C54	C56	C58	C60	C62	C64	C66	C68	C70	C72	C74
EU, Homme	27	28	28.5	29.5	30.5	31.5	32.5	33.5	34.5	35.5	36.5	38.5	40.5	42.5	44.5	46.5	48.5	50.5	52.5	54.5	56.5	58
UK/US, Homme	36	37	38	39	40	41	42	43	44	45	46	48	50	52	54	56	58	60	62	64	66	68
F/CH, Homme	36	37	38	39	40	41	42	43	44	45	46	48	50	52	54	56	58	60	62	64	66	68
EU, Femme	4	4	6	6	8	10	10	12	14	14	16	18	20	20	22	24	26	28	30	32	34	36
UK/US, Femme	34	34	36	36	38	40	40	42	44	44	46	48	50	50	52	54	56	58	60	62	64	66
F/CH, Femme	34	34	36	36	38	40	40	42	44	44	46	48	50	50	52	54	56	58	60	62	64	66
	XXS		XS		S				M		L		XL	2XL		3XL		4XL		5XL		6XL
K1/K2 - Tour de taille (cm)*	68	70	73	75	78	80	83	85	88	90	93	98	103	108	113	118	123	128	133	138	143	148
K1/K2 - Tour de taille (pouces)*	27	28	28.5	29.5	30.5	31.5	32.5	33.5	34.5	35.5	36.5	38.5	40.5	42.5	44.5	46.5	48.5	50.5	52.5	54.5	56.5	58
L1 - Tour de hanches (cm)	90	92	94	96	98	100	102	104	106	108	110	114	118	122	126	130	134	138	142	146	150	154
L1 - Tour de hanches (pouces)	35.5	36	37	38	38.5	39.5	40	41	41.5	42.5	43	45	46.5	48	49.5	51	52.5	54	56	57.5	59	60.5

*Les salopettes n'existent pas en tailles impaires.

E - Longueur d'entrejambe (cm)	76	82	90
E - Longueur d'entrejambe (pouces)	30	32	35

Shorts						
E1 - Longueur de jambe, mesure standard (cm)	24	26	28.5	29	40.5	43
E1 - Longueur de jambe, mesure standard (pouces)	9.5	10.2	11.2	11.4	15.9	19.9

Jeans									
K1/K2 - Tour de taille (pouces)	29	30	31	32	33	34	36	38	40
K1/K2 - Tour de taille (cm)	73	76	78.5	81	83.5	86	91	96	101

E - Longueur d'entrejambe (cm)	30	32	34	36
E - Longueur d'entrejambe (pouces)	76	82	87	92

Bonnets et casquettes										
	S		M		L		XL		2XL	
H - Tour de tête (cm)	54	55	56	57	58	59	60	61	62	63
H - Tour de tête (pouces)	21	21.5	22	22.5	23	23.25	23.5	24	24.5	25

FEMMES

La gamme MASCOT propose des vêtements spécialement conçus pour les femmes.

Hauts										
	XS	S	M	L	XL	2XL	3XL	4XL	5XL	6XL
A - Tour de poitrine (cm)	76	82	88	96	104	112	120	128	136	144
A - Tour de poitrine (pouces)	30	32	34.5	37.5	41	44	47	50.5	53.5	56.5
L2 - Tour de hanches (cm)	86	92	100	108	116	124	132	140	148	156
L2 - Tour de hanches (pouces)	34	36	39.5	42.5	45.5	49	52	55	58	61.5

Vous trouverez des pantalons et des shorts pour femme, ainsi que des jupes déclinées en deux coupes. Vos mensurations détermineront la coupe que vous devez choisir. MASCOT propose deux coupes pour femme : DIAMOND et PEARL. Comment choisir un pantalon/une jupe/un short parfaitement adapté à votre morphologie en deux étapes :

1) Trouvez la coupe qui vous convient

La coupe MASCOT adaptée à votre morphologie dépend de la différence entre vos tours de taille (là où vous êtes la plus fine) et de hanches (là où vous êtes la plus large). La coupe DIAMOND correspond généralement à une différence supérieure à 20 centimètres entre les tours de taille et de hanches. Si la différence est inférieure à 20 centimètres entre les tours de taille et de hanches, nous vous conseillons de choisir la coupe PEARL.

2) Trouvez votre taille

Pour trouver votre taille, mesurez votre tour de hanches là où elles sont les plus larges. Mesurez votre tour de hanches pieds joints. Consultez le tableau correspondant à votre coupe : Choisissez la taille qui vous convient en fonction de votre tour de hanches.

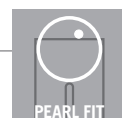


Pantalons pour femme et jupes

Coupe DIAMOND: la différence entre votre tour de taille et de hanches est supérieure à 20 cm.

EU		C34	C36	C38	C40	C42	C44	C46	C48	C50	C52	C54	C56
UK		UK6	UK8	UK10	UK12	UK14	UK16	UK18	UK20	UK22	UK24	UK26	UK28
F		34	36	38	40	42	44	46	48	50	52	54	56
		XS	S	M	L		XL	2XL		3XL	4XL	5XL	6XL
K3 - Tour de taille (cm)	70	74	78	82	86	90	94	98	104	110	116	122	128
K3 - Tour de taille (pouces)	27.5	29	30.5	32	34	35.5	37	38.5	41	43.5	45.5	48	50.5
L2 - Tour de hanches (cm)	96	100	104	108	112	116	120	124	130	136	142	148	154
L2 - Tour de hanches (pouces)	37.5	39.5	41	42.5	44	45.5	47	49	51	53.5	56	58	60.5

*XS n'est disponible que dans la gamme MASCOT® FOOD & CARE.



Pantalons pour femme et jupes

Coupe PEARL : petite différence entre votre tour de taille et de hanches.

EU		C34	C36	C38	C40	C42	C44	C46	C48	C50	C52	C54	C56
UK		UK6	UK8	UK10	UK12	UK14	UK16	UK18	UK20	UK22	UK24	UK26	UK28
F		36	38	40	42	44	46	48	50	52	54	56	58
		XS	S	M	L		XL	2XL		3XL	4XL	5XL	6XL
K3 - Tour de taille (cm)	74	78	82	86	90	94	98	104	110	116	122	128	136
K3 - Tour de taille (pouces)	29	30.5	32	34	35.5	37	38.5	41	43.5	45.5	48	50.5	53.5
L2 - Tour de hanches (cm)	92	95	98	101	104	107	110	115	120	125	130	135	140
L2 - Tour de hanches (pouces)	36	37.5	38.5	39.5	41	42	43.5	45	47	49	51	53	55

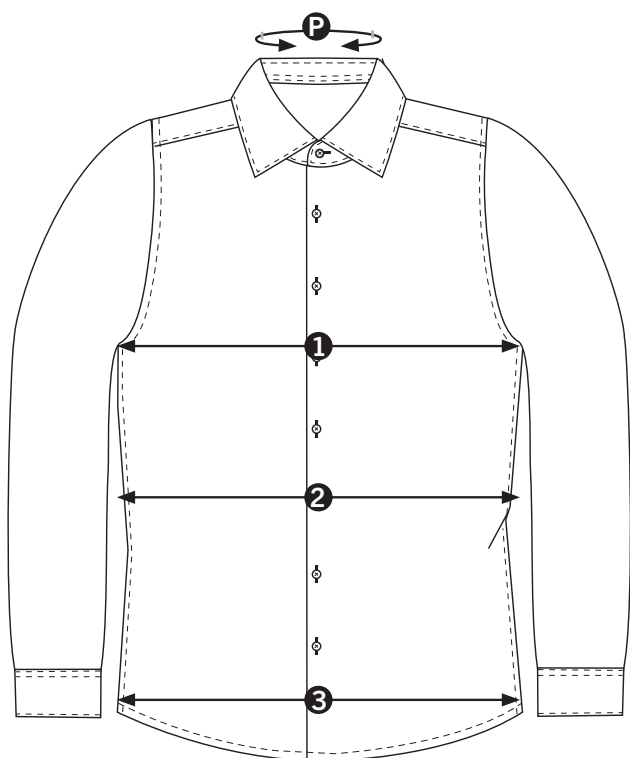
E - Longueur d'entrejambe (cm)	76	82
E - Longueur d'entrejambe (pouces)	30	32

CORPORATE WEAR - HOMME

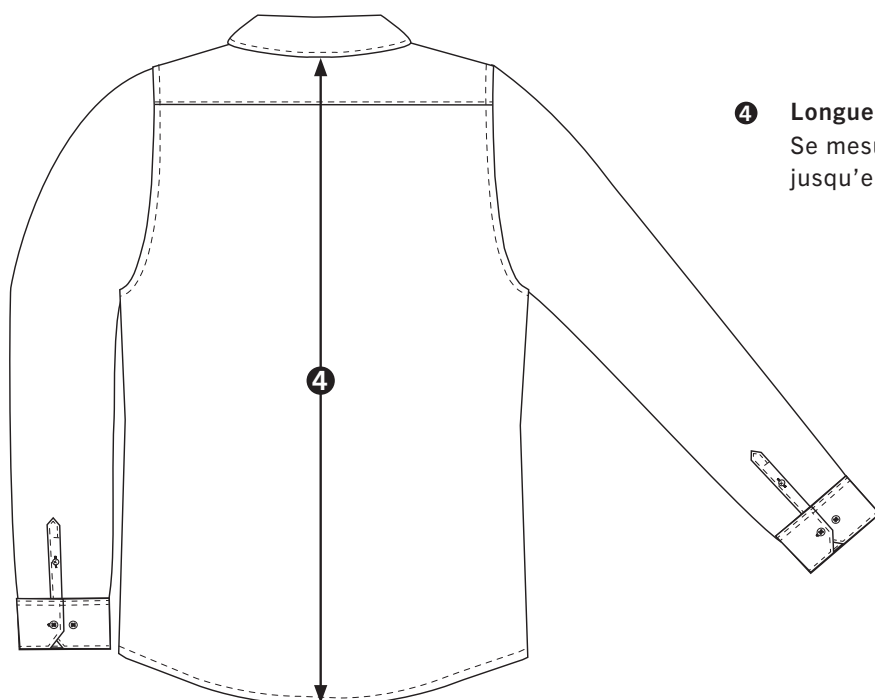
Comment trouver sa taille de chemise

Dans l'assortiment MASCOT, vous trouverez une sélection de chemises classiques pour hommes. Les chemises sont disponibles dans différentes coupes et dans les qualités Basic, Premium et Signature. Pour trouver la bonne taille, mesurez l'une de vos chemises existantes. Comparez les mesures avec le tableau des mesures, dans la coupe que vous souhaitez. Choisissez la taille qui correspond à vos besoins.

Les produits suivants suivent ces schémas : 50631, 50632, 50633 et les chemises dans les qualités : 984, 745, 750, 741, 742, 744.



- P Encolure**
Votre tour de cou. Mesurez votre tour de cou un centimètre au-dessus de la clavicule.
- 1 Tour de poitrine**
Se mesure sous les aisselles. Multipliez par deux pour obtenir la mesure exacte.
- 2 Tour de taille**
Se mesure à l'endroit le plus étroit de la chemise. Multipliez pas deux pour obtenir la mesure exacte.
- 3 Bas**
Se mesure en ligne droite en bas de la chemise. Multipliez par deux pour obtenir la mesure exacte.



- 4 Longueur**
Se mesure depuis le bord le plus bas du col jusqu'en bas de la chemise.

Chemises – Coupe slim								
EU Dimensions	37	38	39	40	41	42	43	44
	37-38		39-40		41-42		43-44	
UK/US Dimensions	14.5	15	15.5	15.5	16	16.5	17	17.5
	14.5-15		15.5		16-16.5		17-17.5	
F Dimensions	37	38	39	40	41	42	43	44
	37-38		39-40		41-42		43-44	
P - Encolure (cm)	37	38	39	40	41	42	43	44
P - Encolure (pouces)	14.5	15	15.5	15.5	16	16.5	17	17.5
1 - Tour de poitrine (cm)	102	102	108	108	114	114	122	122
1 - Tour de poitrine (pouces)	40	40	42.5	42.5	45	45	48	48
2 - Tour de taille (cm)	94	94	100	100	106	106	114	114
2 - Tour de taille (pouces)	37	37	39.5	39.5	41.5	41.5	45	45
3 - Bas (cm)	98	98	104	104	110	110	118	118
3 - Bas (pouces)	38.5	38.5	41	41	43.5	43.5	46.5	46.5
4 - Longueur (cm)	79	79	80	80	81	81	82	82
4 - Longueur (pouces)	31	31	31.5	31.5	32	32	32.5	32.5

Chemises – Coupe moderne												
EU Dimensions	37	38	39	40	41	42	43	44	45	46	47	48
	37-38		39-40		41-42		43-44		45-46		47-48	
UK/US Dimensions	14.5	15	15.5	15.5	16	16.5	17	17.5	17.5	18	18.5	19
	14.5-15		15.5		16-16.5		17-17.5		17.2-18		18.5-19	
F Dimensions	37	38	39	40	41	42	43	44	45	46	47	48
	37-38		39-40		41-42		43-44		45-46		47-48	
P - Encolure (cm)	37	38	39	40	41	42	43	44	45	46	47	48
P - Encolure (pouces)	14.5	15	15.5	15.5	16	16.5	17	17.5	17.5	18	18.5	19
1 - Tour de poitrine (cm)	108	108	114	114	120	120	128	128	136	136	144	144
1 - Tour de poitrine (pouces)	42.5	42.5	45	45	47	47	50.5	50.5	53.5	53.5	56.5	56.5
2 - Tour de taille (cm)	102	102	108	108	114	114	122	122	130	130	138	138
2 - Tour de taille (pouces)	40	40	42.5	42.5	45	45	48	48	51	51	54.5	54.5
3 - Bas (cm)	106	106	112	112	118	118	126	126	134	134	142	142
3 - Bas (pouces)	41.5	41.5	44	44	46.5	46.5	49.5	49.5	53	53	56	56
4 - Longueur (cm)	79	79	80	80	81	81	82	82	83	83	84	84
4 - Longueur (pouces)	31	31	31.5	31.5	32	32	32.5	32.5	32.5	32.5	33	33

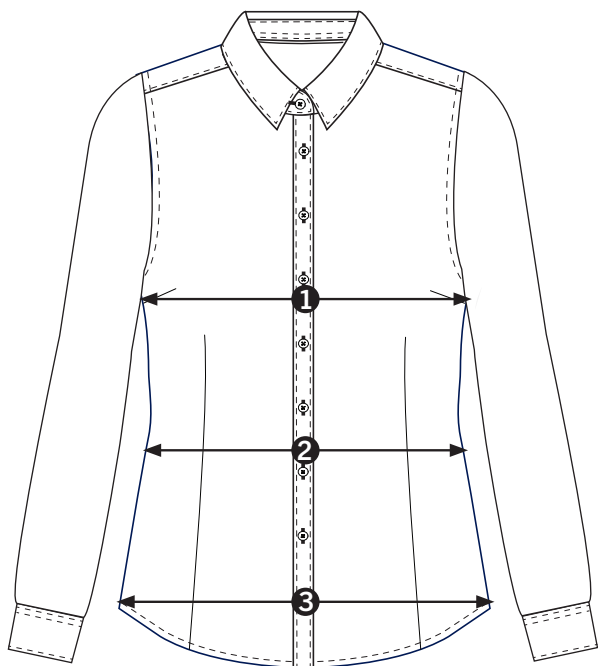
Chemises – Coupe classique													
EU Dimensions	40	41	42	43	44	45	46	47	48	49	50		
	39-40		41-42		43-44		45-46		47-48		49-50		51-52
UK/US Dimensions	15.5	16	16.5	17	17.5	17.5	18	18.5	19	19.5	19.5		
	15.5		16-16.5		17-17.5		17.2-18		18.5-19		19.5		20
F Dimensions	40	41	42	43	44	45	46	47	48	49	50		
	39-40		41-42		43-44		45-46		47-48		49-50		51-52
P - Encolure (cm)	40	41	42	43	44	45	46	47	48	49	50	52	54
P - Encolure (pouces)	15.5	16	16.5	17	17.5	17.5	18	18.5	19	19.5	19.5	20.5	21.5
1 - Tour de poitrine (cm)	120	126	126	134	134	142	142	150	150	158	158	166	174
1 - Tour de poitrine (pouces)	47	50	50	53	53	56	56	59	59	62	62	65.5	68.5
2 - Tour de taille (cm)	120	126	126	134	134	142	142	150	150	158	158	166	174
2 - Tour de taille (pouces)	47	49.5	49.5	53	53	56	56	59	59	62	62	65.5	68.5
3 - Bas (cm)	120	126	126	134	134	142	142	150	150	158	158	166	174
3 - Bas (pouces)	47	49.5	49.5	53	53	56	56	59	59	62	62	65.5	68.5
4 - Longueur (cm)	80	81	81	82	82	83	83	84	84	84	84	84	84
4 - Longueur (pouces)	31.5	32	32	32.5	32.5	32.5	32.5	33	33	33	33	33	33

CORPORATE WEAR - FEMME

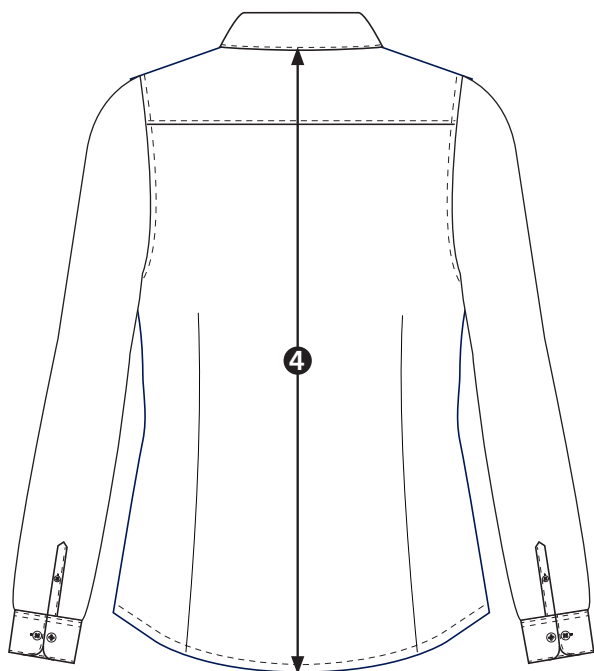
Suivez le guide pour trouver votre taille de chemise

La gamme de produits MASCOT comprend une sélection de chemises classiques pour femme, disponibles dans une variété de coupes, ainsi qu'en deux qualités, Basic et Premium.

Afin de trouver la taille qui vous convient, vous pouvez mesurer une de vos chemises. Comparez les dimensions au tableau de mesure, sous la forme que vous souhaitez. Choisissez la taille qui correspond à vos besoins.



- ① Tour de poitrine**
Se mesure sous les aisselles. Multipliez par deux pour obtenir la mesure exacte.
- ② Tour de taille**
Se mesure à l'endroit le plus étroit de la chemise. Multipliez par deux pour obtenir la mesure exacte.
- ③ Bas**
Se mesure en ligne droite en bas de la chemise. Multipliez par deux pour obtenir la mesure exacte.



- ④ Longueur**
Se mesure depuis le bord le plus bas du col jusqu'en bas de la chemise.

Chemises – Coupe moderne							
EU Dimensions	34	36	38	40	42	44	46
UK Dimensions	6	8	10	12	14	16	18
US Dimensions	2	4	6	8	10	12	14
F Dimensions	36	38	40	42	44	46	48
1 - Tour de poitrine (cm)	88	92	96	100	104	108	112
1 - Tour de poitrine (pouces)	34.5	36	37.5	39	40.5	42.5	44
2 - Tour de taille (cm)	76	80	84	88	92	96	100
2 - Tour de taille (pouces)	30	31.5	33	34.5	36	37.5	39
3 - Bas (cm)	92	96	100	104	108	112	116
3 - Bas (pouces)	36	38	39	40.5	42.5	44	45.5
4 - Longueur (cm)	64	65	66	67	68	69	70
4 - Longueur (pouces)	25	25.5	25.5	26	26	27	27.5

Chemises – Coupe classique										
EU Dimensions	34	36	38	40	42	44	46	48	50	52
UK Dimensions	6	8	10	12	14	16	18	20	22	24
US Dimensions	2	4	6	8	10	12	14	16	18	20
F Dimensions	36	38	40	42	44	46	48	50	52	54
1 - Tour de poitrine (cm)	94	98	102	106	110	114	118	124	130	136
1 - Tour de poitrine (pouces)	37	38.5	40	41.5	43	44.5	46	48.5	51	53.5
2 - Tour de taille (cm)	88	92	96	100	104	108	112	118	124	130
2 - Tour de taille (pouces)	34.5	36	37.5	39	40.5	42.5	44	46	48.5	51
3 - Bas (cm)	98	102	106	110	114	118	122	128	134	140
3 - Bas (pouces)	38.5	40	41.5	43	44.5	46	48	50	52.5	55
4 - Longueur (cm)	64	65	66	67	68	69	70	71	72	73
4 - Longueur (pouces)	25	25.5	25.5	26	26	27	27.5	27.5	28	28.5